



INTESA SANPAOLO
LIFE

CARTA DEI VALORI DELLA SOSTENIBILITÀ
DEL GRUPPO ASSICURATIVO INTESA SANPAOLO VITA

**IL NOSTRO PERCORSO PER UN DOMANI
PIÙ SOSTENIBILE È GIÀ INIZIATO.**



INTESA SANPAOLO
LIFE

LE NOSTRE LINEE GUIDA DELLA SOSTENIBILITÀ

Intesa Sanpaolo Vita, consapevole dell'impatto del suo operato sul contesto sociale e ambientale all'interno del quale svolge la propria attività, sceglie di agire per **creare valore e benessere nel lungo periodo per le persone, i clienti, la comunità e l'ambiente.**

La Politica si rivolge a tutte le compagnie facenti parti del Gruppo Assicurativo.

ENVIRONMENTAL



CONTRASTO
AL CAMBIAMENTO
CLIMATICO E IMPATTI
AMBIENTALI DIRETTI

SOCIAL



CURA
E VALORIZZAZIONE
DELLE PERSONE

GOVERNANCE



ETICA E BUONE
PRATICHE
DI GOVERNANCE



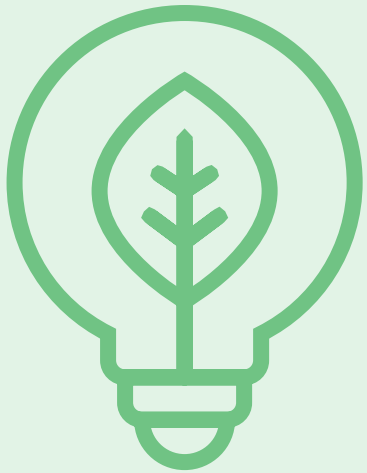
INNOVAZIONE E TRASFORMAZIONE DIGITALE



INTESA SANPAOLO
LIFE

ESG: Environmental - Contrasto al cambiamento climatico e impatti ambientali diretti

Vogliamo promuovere un modello di business responsabile e sempre più attento all'ambiente.



In particolare il nostro impegno si concretizza in:

- ▶ **riduzione delle emissioni** di CO2 e dei consumi energetici;
- ▶ promozione dell'utilizzo di energia da **fonti rinnovabili** per una transizione verso la low-carbon economy;
- ▶ utilizzo responsabile delle **risorse naturali**, facendo leva sul digitale per dematerializzare i processi;
- ▶ riduzione dei rifiuti prodotti e promozione dell'**economia circolare**;
- ▶ integrazione nei processi decisionali della sostenibilità ambientale;
- ▶ sviluppo di iniziative e partnership, per la lotta al **cambiamento climatico**;
- ▶ formazione degli stakeholder per il contrasto al cambiamento climatico, tramite iniziative e incontri.



ESG: Social - Cura e valorizzazione delle persone

In ambito sociale, desideriamo mettere le persone al centro.



In particolare, il nostro impegno si concretizza nelle seguenti azioni.

Verso le nostre persone:

- › valorizzazione dei giovani talenti tramite programmi di sviluppo specifici;
- › promozione dell'inclusione e del diversity management;
- › tutela del lavoro attraverso well-being, work-life balance e attenzione al clima interno;
- › promozione di salute e sicurezza sul lavoro.

Verso i nostri clienti:

- › servizi per la tutela delle persone in difficoltà economica, sociale o di salute e vicinanza al cliente;
- › promozione di una cultura del rischio e della protezione assicurativa, oltre che della prevenzione;
- › diffusione di prodotti assicurativi e finanziari sostenibili e valorizzazione dei temi ESG in comunicazione.

Verso il territorio in cui operiamo:

- › servizi e iniziative di formazione e diffusione della cultura assicurativa;
- › promozione di imprenditorialità, ricerca scientifica, pari opportunità e sostegno alle categorie disagiate.

ESG: Governance - Etica e buone pratiche di governance

In ambito di governance, cerchiamo di fare in modo che ogni nostro comportamento sia eticamente corretto.

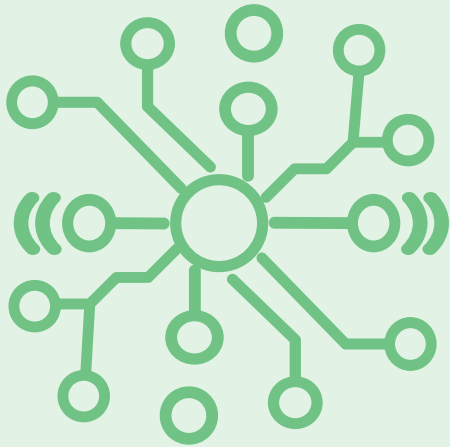
In particolare, il nostro impegno si concretizza in:

- ▶ promozione di un modello di business che operi **con integrità e in conformità** a norme e regolamenti;
- ▶ rafforzamento della governance in materia di sostenibilità;
- ▶ promozione delle buone pratiche sull'importanza della sostenibilità;
- ▶ integrazione della **sostenibilità ambientale e sociale nei processi di decision-making**;
- ▶ promozione della trasparenza nella comunicazione e nel business.



Innovazione e trasformazione digitale

Promuoviamo digitalizzazione e innovazione tecnologica nel nostro modello di business, per favorire una maggiore accessibilità a prodotti e servizi.



In particolare, il nostro impegno si concretizza in:

- ▶ sviluppo della trasformazione dei propri processi interni;
- ▶ implementazione di tecnologie e servizi innovativi per rispondere alle esigenze dei clienti;
- ▶ rafforzamento delle competenze digitali dei dipendenti e **promozione di approcci innovativi**;
- ▶ integrazione della sostenibilità ambientale e sociale nei processi decisionali;
- ▶ promozione della **trasparenza nella comunicazione e nel business**.

