

## PROTEZIONE DINAMICA 2017\_REPORT SETTIMANALE AL 28 GIUGNO 2017

| Prospettiva 2.0     | Data       | NAV   | Max Valore Protetto | Performance YTD* |
|---------------------|------------|-------|---------------------|------------------|
| Protezione Dinamica | 28/06/2017 | 9,988 | 8,024               | -0,12%           |

### FOCUS SETTIMANALE

La settimana è stata condizionata principalmente dall'andamento del prezzo del petrolio e dagli eventi legati al mondo bancario italiano.

**I listini azionari europei e americani** sono stati caratterizzati da prese di beneficio in particolare nel settore energia. Ma anche da un rimbalzo sul listino dei tecnologici USA.

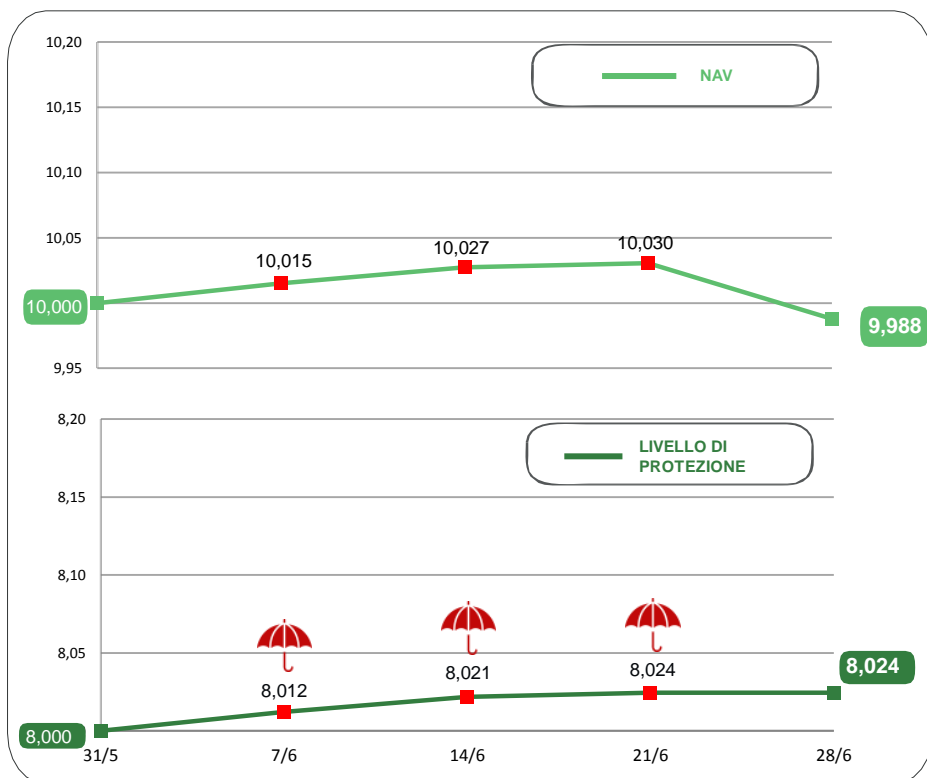
**Titoli bancari** in discesa con un decisivo rimbalzo legato al salvataggio delle banche venete.

**I mercati obbligazionari governativi** sono rimasti piatti per la mancanza di un'evoluzione della politica monetaria e per i pochi spunti arrivati dai dati macro.

**Dollaro** indebolito per l'incertezza sul proseguimento del rialzo dei tassi da parte della FED.

\* Dalla data di partenza (31 maggio 2017)  
Al netto dei costi di gestione

### NAV E VALORE PROTETTO



| Data   | Livello di Protezione | Max Perdita potenziale | Max Valore Protetto<br>8,024€ |
|--------|-----------------------|------------------------|-------------------------------|
| 31-mag | 8,000                 | 20,00%                 |                               |
| 07-giu | 8,012                 | 20,00%                 |                               |
| 14-giu | 8,021                 | 20,00%                 |                               |
| 21-giu | 8,024                 | 20,00%                 |                               |
| 28-giu | 8,024                 | 19,70%                 |                               |

### PERFORMANCE DALLA PARTENZA DEL FONDO

31/05/2017 07/06/2017 14/06/2017 21/06/2017 28/06/2017

0,00%

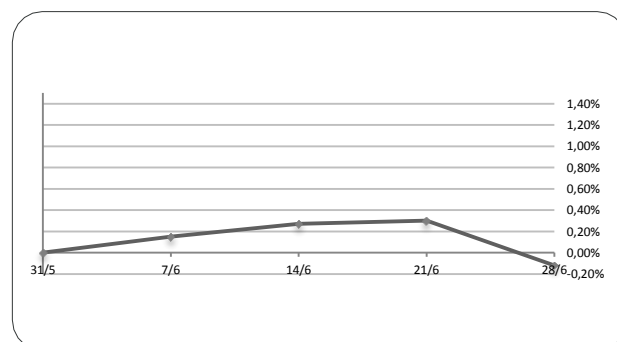
0,15%

0,27%

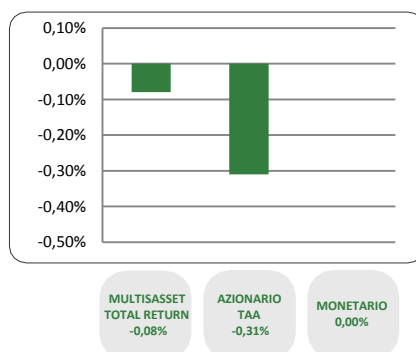
0,30%

-0,12%

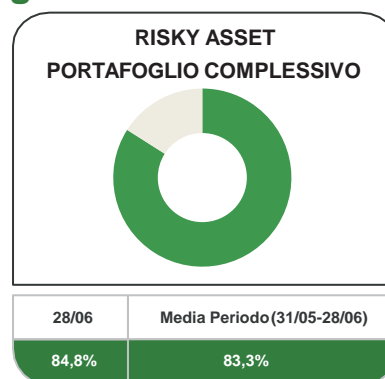
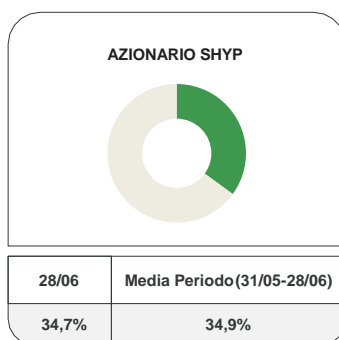
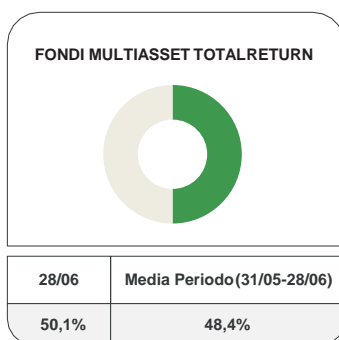
Al netto dei costi di gestione



## CONTRIBUTO SETTIMANALE ALLA PERFORMANCE DEI COMPARTI



## ESPOSIZIONE AI RISKY ASSET DEI COMPARTI Periodo 31 Maggio 2017 – 28 Giugno 2017



## COMPOSIZIONE PORTAFOGLIO

|              |   |         |   |                                   |
|--------------|---|---------|---|-----------------------------------|
| Multimanager | M&G Dynamic Allocation Fund   | 4,528%  | <b>Multiasset<br/>Total Return<br/>50,13%</b> |                                   |
| Multimanager | JPMorgan Investment Funds - Global Income Fund                      | 4,499%  |   |                                   |
| Multimanager | Nordea 1 SICAV - Stable Return Fund                                 | 3,521%  |   |                                   |
| Multimanager | BlackRock Global Funds - Global Multi-Asset Income Fund             | 3,521%  |   |                                   |
| Multimanager | Invesco Pan European High Income Fund                               | 3,507%  |   |                                   |
| Multimanager | JPMorgan Investment Funds - Global Macro Opportunities              | 3,502%  |   |                                   |
| Eurizon      | Eurizon Investment Sicav - Global Bond Total Return                 | 3,016%  |   |                                   |
| Multimanager | Aviva Investors Sicav - Multi-Strategy Target Return Fund           | 3,015%  |   |                                   |
| Eurizon      | Eurizon Investment SICAV - Multiasset Risk Overlay                  | 3,006%  |   |                                   |
| Multimanager | Invesco Funds SICAV - Balanced Risk Allocation Fund                 | 2,983%  |   |                                   |
| Eurizon      | Eurizon Investment SICAV - Global Bond Emerging Total Return        | 2,705%  |   |                                   |
| Multimanager | Invesco Global Targeted Returns Fund                                | 2,501%  |   |                                   |
| Eurizon      | Eurizon Investment Sicav - Tactical Global Risk Control             | 1,997%  |   |                                   |
| Eurizon      | Eurizon Investment Sicav - Eurozone Asymmetric Strategy             | 1,996%  |   |                                   |
| Multimanager | AB SICAV I - Select Absolute Alpha Portfolio                        | 1,654%  |   |                                   |
| Multimanager | BNY Mellon Absolute Return Equity Fund                              | 1,649%  |   |                                   |
| Multimanager | Jupiter JGF - Dynamic Bond  | 1,506%  |   |                                   |
| Multimanager | Morgan Stanley Investment Funds - Global Fixed Income Opportunities | 1,027%  |   |                                   |
| Eurizon      | Eurizon Fund - Azioni Strategia Flessibile                          | 19,940% |   | <b>Equity<br/>SHYP<br/>34,78%</b> |
| Eurizon      | Eurizon Fund - Equity Europe LTE                                    | 7,909%  |   |                                   |
| Eurizon      | Eurizon Fund - Equity North America LTE                             | 6,934%  |   |                                   |
| Eurizon      | Eurizon Fund - Cash EUR   | 5,319%  | <b>Monetario<br/>14,08%</b>                   |                                   |
| Eurizon      | Epsilon Fund - Euro Cash  | 4,836%  |   |                                   |
| Eurizon      | Eurizon Fund - Treasury EUR T1                                      | 3,386%  |   |                                   |
| Cash euro    |   | 1,003%  | <b>100,000%</b>                               |                                   |